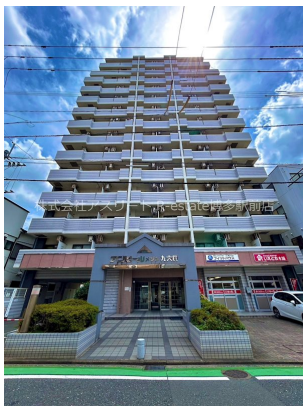


FOR RENT

賃料	管理費等
42,000円	3,000円

24時間緊急通報システム, 2F以上, オートロック, セキュリティ有り, 駅まで平坦, 駅前, 外壁タイル張り, 閑静な住宅街, 分譲タイプ, 平坦地, 防犯カメラ, メールボックス, 市街地に近い

【外観】



【間取り図】



間取り	1K		
敷金	無	礼金	無
敷引/償却金	-	保証金	-
物件種別	マンション		
建物名・部屋番号	アンピールメゾン九大前 705号室		
物件所在地	福岡県福岡市東区箱崎1丁目33-12		
交通	福岡市地下鉄箱崎線 箱崎宮前駅 徒歩7分 鹿児島本線 箱崎駅 徒歩7分		
間取詳細	洋室(8畳)		
構造・規模	鉄骨鉄筋コンクリート 14階建 7階		
専有面積	25.16㎡	向き	
築年月	1991年9月29日	契約期間	1年
損害保険		入居時期	相談
駐車場	近隣駐車場 8000~13000円/月 駐輪場		
設備	24時間換気システム, B S, C A T V, C S, I Hクッキングヒーター, T Vインターホン, インターホン,		
その他費用	[月次費用] サポート: 880円 町費: 300円		
入居諸条件	学生可 法人可 単身可		
保証会社			
備考			

図面と現況が異なる場合は現況が優先となります。

間取りの「S」はサービスルーム(納戸)です。

情報更新日2026年5月19日

No.0000031532



福岡県知事(4)第15970号
(公社)全国宅地建物取引業保証協会

株式会社アスリート R-estate博多駅前店

福岡県福岡市博多区博多駅前3丁目28-4
TEL:092-433-8989 FAX:092-433-8988
E-mail: ekimae@estate-r.jp



携帯サイトから物件詳細を閲覧できます!

取引態様	手数料負担の割合	貸主	0%	借主	100%
仲介先物	手数料配分の割合	元付	0%	客付	100%