

FOR RENT

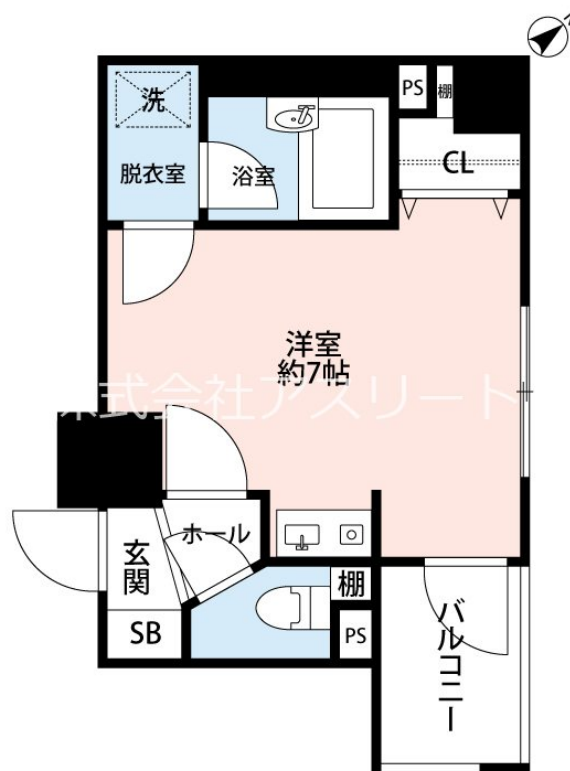
賃料	管理費等
46,000円	0円

24時間緊急通報システム, 2F以上, オートロック, セキュリティ有り, 駅まで平坦, 駅前, 外壁タイル張り, 閑静な住宅街, 分譲タイプ, 平坦地, 防犯カメラ, メールボックス, 市街地に近い

【外観】



【間取り図】



図面と現況が異なる場合は現況が優先となります。

間取りの「S」はサービスルーム(納戸)です。

間取り	1R		
敷金	無	礼金	無
敷引/償却金	-	保証金	無
物件種別	マンション		
建物名・部屋番号	ダイアパレスエクセーブル九州大学前 201号室		
物件所在地	福岡県福岡市東区馬出 2丁目2-32		
交通	福岡市地下鉄箱崎線 馬出九大病院前駅 徒歩2分 鹿児島本線 吉塚駅 徒歩8分		
間取詳細	K(2畳)		
構造・規模	鉄骨鉄筋コンクリート 12階建 2階		
専有面積	21.6㎡	向き	
築年月	2000年5月	契約期間	1年
損害保険		入居時期	相談
駐車場	近隣駐車場 12000~15000円/月		
設備	24時間換気システム, B S, C A T V, C S, T Vインターホン, インターホン, エアコン, クローゼット,		
その他費用	[一時金] 鍵交換代: 22,000円		
入居諸条件	学生可 二人相談 法人可 単身可		
保証会社			
備考			

情報更新日2026年5月21日

No.0000031562

お問合せ先



福岡県知事(4)第15970号
(公社)全国宅地建物取引業保証協会

株式会社アスリート R-estate博多駅前店

福岡県福岡市博多区博多駅前3丁目28-4

TEL:092-433-8989

FAX:092-433-8988

E-mail: ekimae@estate-r.jp



携帯サイトから物件詳細を閲覧できます!

取引態様	手数料負担の割合	貸主	0%	借主	100%
仲介先物	手数料配分の割合	元付	0%	客付	100%