

FOR RENT

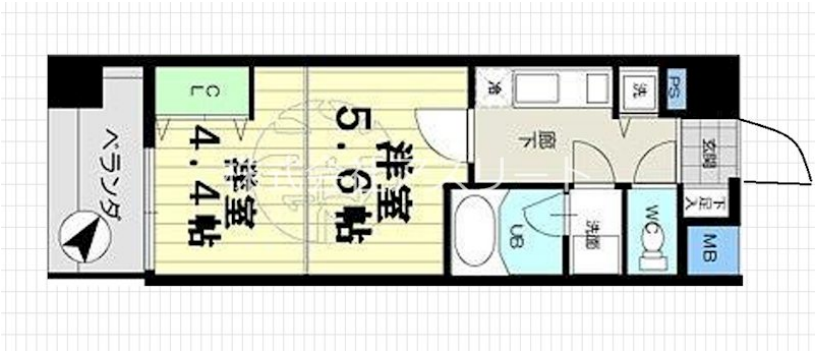
賃料	管理費等
57,000円	5,000円

24時間緊急通報システム, 2F以上, 2面採光, オートロック, ダブルロック, 角住戸, 陽当たり良好, 駅まで平坦, 外壁タイル張り, 閑静な住宅街, 分譲タイプ, 平坦地, 防犯カメラ, メールボックス

【外観】



【間取り図】



間取り	1K		
敷金	無	礼金	2ヶ月
敷引/償却金	-	保証金	-
物件種別	マンション		
建物名・部屋番号	アーバントップビル 303号室		
物件所在地	福岡県福岡市中央区清川3丁目16-19		
交通	西鉄天神大牟田線 西鉄平尾駅 徒歩10分 西鉄天神大牟田線 高宮(福岡)駅 徒歩20分		
間取詳細			
構造・規模	鉄筋コンクリート 10階建 3階		
専有面積	30㎡	向き	
築年月	2004年1月	契約期間	2年
損害保険	有 18,000円 24ヶ月	入居時期	相談
駐車場	有(敷地内) 12000~18000円/月		
設備	24時間換気システム, 2口コンロ, 3点給湯, B S, C S, I Hクッキングヒーター, インターホン, エアコ		
その他費用			
入居諸条件	学生可 法人可 単身可		
保証会社			
備考			

図面と現況が異なる場合は現況が優先となります。

間取りの「S」はサービスルーム(納戸)です。

情報更新日2026年5月29日

No.0000031710



福岡県知事(4)第15970号
(公社)全国宅地建物取引業保証協会
株式会社アスリート R-estate博多駅前店
福岡県福岡市博多区博多駅前3丁目28-4
TEL:092-433-8989 FAX:092-433-8988
E-mail: ekimae@estate-r.jp



携帯サイトから物件詳細を閲覧できます!

取引態様	手数料負担の割合	貸主	借主
仲介先物	手数料配分の割合	元付	客付