

# FOR RENT

新築

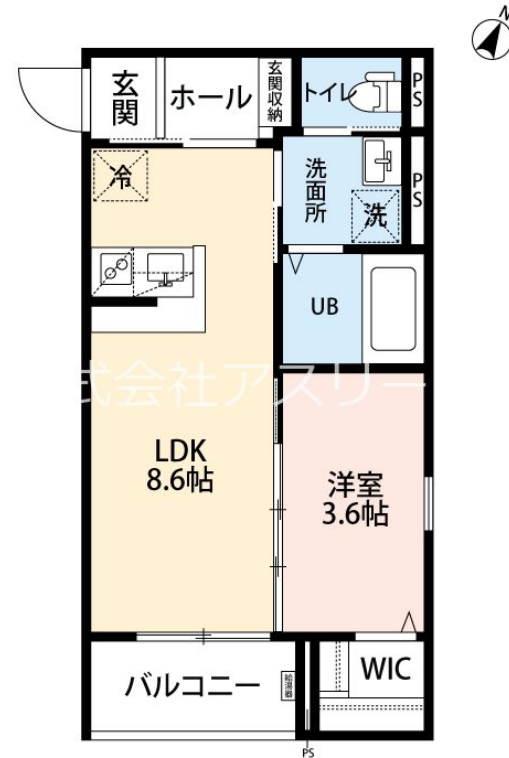
賃料	管理費等
76,000円	3,000円

2F以上,2面採光,セキュリティ有り,角住戸,最上階,陽当たり良好,デザイナーズ,駅まで平坦,駅前,閑静な住宅街,平坦地,メ  
ールボックス,市街地に近い,海まで2km以内

【外観】



【間取り図】



間取り	1LDK		
敷金	無	礼金	1ヶ月
敷引/償却金	-	保証金	-
物件種別	アパート		
建物名・部屋番号	robothome井尻4 303号室		
物件所在地	福岡県福岡市南区井尻2丁目(以下未定)		
交通	西鉄天神大牟田線 井尻駅 徒歩8分 鹿児島本線 笹原駅 徒歩10分		
間取詳細	LDK(8.6畳)		
構造・規模	木造 3階建 3階		
専有面積	31.38㎡	向き	
築年月	2026年10月	契約期間	2年
損害保険		入居時期	2026年11月7日
駐車場	近隣駐車場 8000~13000円/月		
設備	24時間換気システム,2口コンロ,3点給湯,B S,C A T V,C S,T Vインターホン,インターホン,エ		
その他費用	[月次費用] 町費:330円		
入居諸条件	学生可 法人可 単身可		
保証会社			
備考			

図面と現況が異なる場合は現況が優先となります。

間取りの「S」はサービスルーム(納戸)です。

情報更新日2026年6月3日

No.0000031791



福岡県知事(4)第15970号  
(公社)全国宅地建物取引業保証協会  
**株式会社アスリート R-estate博多駅前店**  
福岡県福岡市博多区博多駅前3丁目28-4  
TEL:092-433-8989 FAX:092-433-8988  
E-mail: ekimae@estate-r.jp



携帯サイトから物件詳細を閲覧できます!

取引態様	手数料負担の割合	貸主	0%	借主	100%
仲介先物	手数料配分の割合	元付	0%	客付	100%

不動産コード:3000719

物件管理コード:1114023135450000031646

取引条件の有効期限は情報更新日より30日間となります。