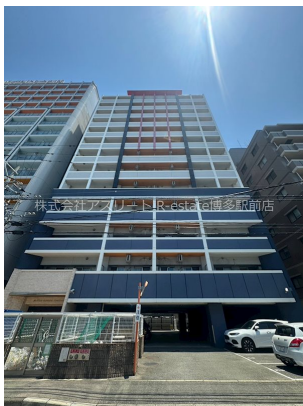


FOR RENT

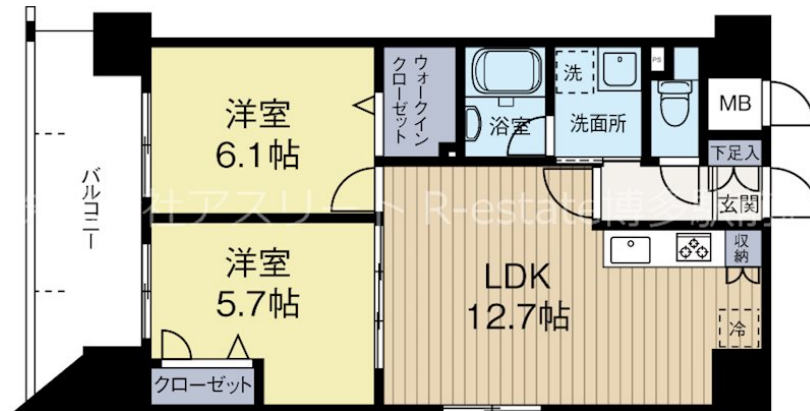
賃料	管理費等
74,000円	5,000円

24時間緊急通報システム, 2F以上, セキュリティ有り, モニタ付オートロック, デザイナーズ, 駅まで平坦, 外壁タイル張り, 閑静な住宅街, 始発駅, 分譲タイプ, 平坦地, メールボックス, 市街地に近い

【外観】



【間取り図】



間取り	2LDK		
敷金	無	礼金	無
敷引/償却金	-	保証金	-
物件種別	マンション		
建物名・部屋番号	アトラスアルファノ箱崎 1302号室		
物件所在地	福岡県福岡市東区箱崎ふ頭3丁目4-20		
交通	西鉄貝塚線 貝塚(福岡)駅 徒歩16分 福岡市地下鉄箱崎線 貝塚(福岡)駅 徒歩16分		
間取詳細	K(2畳)		
構造・規模	鉄筋コンクリート 13階建 13階		
専有面積	45.35㎡	向き	
築年月	2011年7月	契約期間	2年
損害保険	有 18,000円 24ヶ月	入居時期	相談
駐車場	有(敷地内) 9000~12000円/月 駐輪場		
設備	24時間換気システム, 2口コンロ, 3点給湯, B S, C A T V, C S, T Vインターホン, インターホン, エ		
その他費用			
入居諸条件	ペット相談 学生可 二人可 法人可 単身可		
保証会社			
備考			

図面と現況が異なる場合は現況が優先となります。

間取りの「S」はサービスルーム(納戸)です。

情報更新日2026年6月8日

No.0000031879



福岡県知事(4)第15970号
(公社)全国宅地建物取引業保証協会
株式会社アスリート R-estate博多駅前店
福岡県福岡市博多区博多駅前3丁目28-4
TEL:092-433-8989 FAX:092-433-8988
E-mail: ekimae@estate-r.jp



携帯サイトから物件詳細を閲覧できます!

取引態様	手数料負担の割合	貸主	0%	借主	100%
仲介先物	手数料配分の割合	元付	0%	客付	100%