

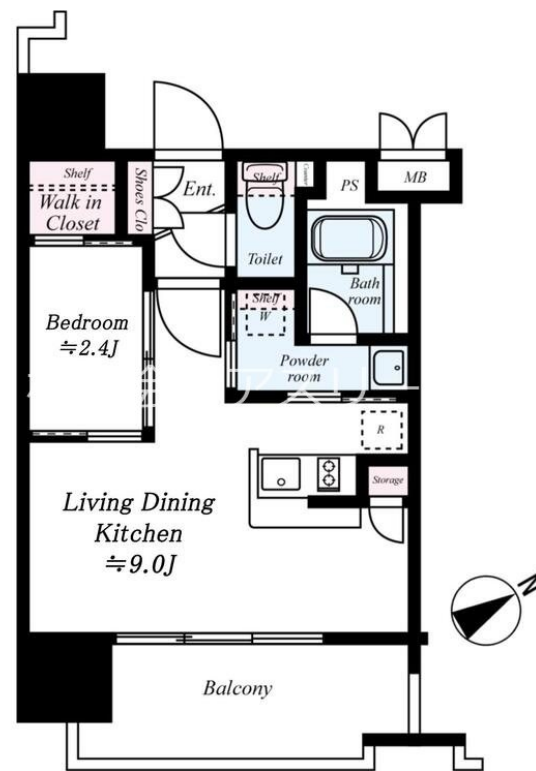
FOR RENT

賃料	管理費等
77,000円	5,000円

24時間緊急通報システム, 2F以上, オートロック, セキュリティ有り, モニタ付オートロック, 陽当たり良好, デザイナーズ, 駅まで平坦, 駅前, 閑静な住宅街, 平坦地, 防犯カメラ, メールボックス, 市街地に近い

【外観】

【間取り図】



図面と現況が異なる場合は現況が優先となります。

間取りの「S」はサービスルーム(納戸)です。

間取り	1LDK		
敷金	無	礼金	1ヶ月
敷引/償却金	-	保証金	-
物件種別	マンション		
建物名・部屋番号	グランフォーレプライム高宮 804号室		
物件所在地	福岡県福岡市南区野間 1丁目6-6		
交通	西鉄天神大牟田線 高宮(福岡)駅 徒歩5分 鹿児島本線 竹下駅 徒歩29分		
間取詳細	LD(9畳)		
構造・規模	鉄筋コンクリート 14階建 8階		
専有面積	29.15㎡	向き	
築年月	2014年12月	契約期間	2年
損害保険		入居時期	相談
駐車場	要問い合わせ 駐輪場		
設備	24時間換気システム, 2口コンロ, 3点給湯, B S, C A T V, C S, T Vインターホン, インターホン, ウ		
その他費用	[一時金] 鍵交換: 33,000円		
入居諸条件	ペット相談 学生可 法人可 単身可		
保証会社			
備考			

情報更新日2026年6月19日

No.0000032034

お問合せ先



福岡県知事(4)第15970号
(公社)全国宅地建物取引業保証協会

株式会社アスリート R-estate博多駅前店

福岡県福岡市博多区博多駅前3丁目28-4

TEL:092-433-8989

FAX:092-433-8988

E-mail: ekimae@estate-r.jp



携帯サイトから物件詳細を閲覧できます!

取引態様	手数料負担の割合	貸主	0%	借主	100%
仲介先物	手数料配分の割合	元付	0%	客付	100%