

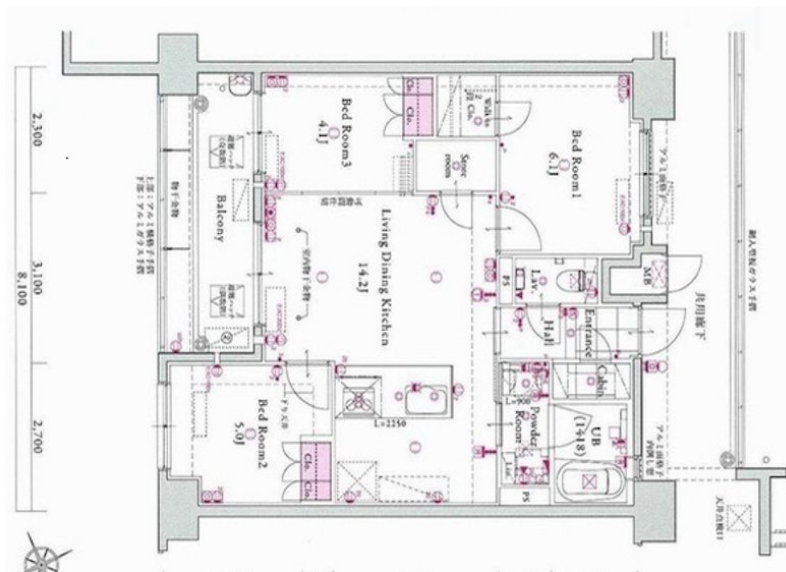
# FOR RENT

賃料	管理費等
165,000円	5,000円

2F以上,オートロック,セキュリティ有り,モニタ付オートロック,陽当たり良好,デザイナーズ,駅まで平坦,駅前,閑静な住宅街,平坦地,防犯カメラ,メールボックス,市街地が近い

【外観】

【間取り図】



図面と現況が異なる場合は現況が優先となります。

間取りの「S」はサービスルーム(納戸)です。

間取り	3SLDK		
敷金	無	礼金	2.5ヶ月
敷引/償却金	-	保証金	-
物件種別	マンション		
建物名・部屋番号	サンパーク箱崎駅前グレース 502号室		
物件所在地	福岡県福岡市東区箱崎 1丁目36-26		
交通	鹿児島本線 箱崎駅 徒歩5分 福岡市地下鉄箱崎線 箱崎宮前駅 徒歩5分		
間取詳細	LDK(14.2畳)		
構造・規模	鉄筋コンクリート 11階建 5階		
専有面積	64.99㎡	向き	
築年月	2021年2月	契約期間	2年
損害保険		入居時期	相談
駐車場	要問い合わせ 駐輪場 バイク置き場		
設備	24時間換気システム, 3点給湯, B S, C A T V, C S, I Hクッキングヒーター, TVインターホン, イン		
その他費用	[一時金] 鍵交換: 66,000円 [月次費用] 火災保険: 900円 サポート: 1,100円		
入居諸条件	学生可 二人可 法人可 単身可		
保証会社			
備考			

情報更新日2026年7月2日

No.0000032118

お問合せ先



福岡県知事(4)第15970号  
(公社)全国宅地建物取引業保証協会

株式会社アスリート R-estate博多駅前店

福岡県福岡市博多区博多駅前3丁目28-4

TEL:092-433-8989

FAX:092-433-8988

E-mail: ekimae@estate-r.jp



携帯サイトから物件詳細を閲覧できます!

取引態様	手数料負担の割合	貸主	0%	借主	100%
仲介先物	手数料配分の割合	元付	0%	客付	100%