

FOR RENT

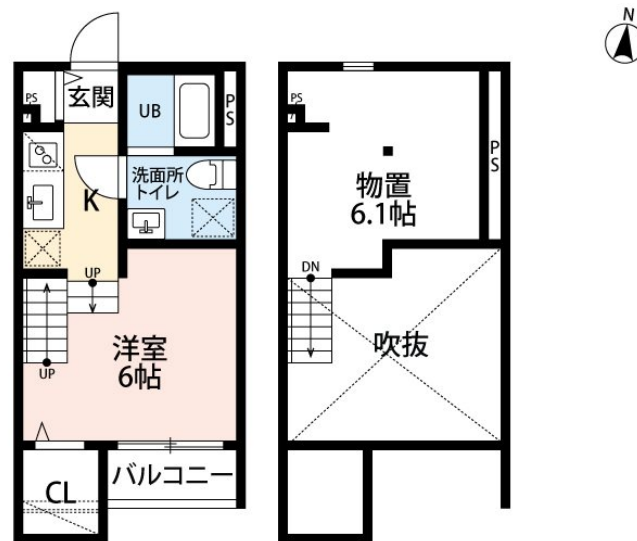
賃料	管理費等
52,000円	4,000円

ロフト,陽当たり良好,デザイナーズ,駅まで平坦,駅前,閑静な住宅街,平坦地,メールボックス,市街地に近い,海まで2km以内

【外観】



【間取り図】



間取り	1R		
敷金	無	礼金	無
敷引/償却金	-	保証金	-
物件種別	アパート		
建物名・部屋番号	MARVELOUS 203号室		
物件所在地	福岡県福岡市南区高木3丁目17-17		
交通	西鉄天神大牟田線 井尻駅 徒歩7分 鹿児島本線 笹原駅 徒歩8分		
間取詳細	洋室(6畳)		
構造・規模	木造 2階建 2階		
専有面積	21.4㎡	向き	
築年月	2017年10月	契約期間	2年
損害保険		入居時期	相談
駐車場	近隣駐車場 10000~15000円/月 駐輪場		
設備	24時間換気システム, 2口コンロ, 3点給湯, B S, C A T V, C S, T Vインターホン, インターホン, エ		
その他費用	[一時金] 鍵交換: 27,500円 [月次費用] 町費: 350円		
入居諸条件	学生可 法人可 単身可		
保証会社			
備考			

図面と現況が異なる場合は現況が優先となります。

間取りの「S」はサービスルーム(納戸)です。

情報更新日2026年6月30日

No.0000032207



福岡県知事(4)第15970号
(公社)全国宅地建物取引業保証協会

株式会社アスリート R-estate博多駅前店

福岡県福岡市博多区博多駅前3丁目28-4

TEL:092-433-8989

FAX:092-433-8988

E-mail: ekimae@estate-r.jp



携帯サイトから物件詳細を閲覧できます!

取引態様	手数料負担の割合	貸主	0%	借主	100%
仲介先物	手数料配分の割合	元付	0%	客付	100%